

Carnet beuvardois

Naissances

Lucas LAFLEUR, le 17 août 2002
Alyssa RODIER, le 26 septembre 2002



Mariages

Stéphanie GRANNET et Luis HERRERA, le 24 août 2002
Florence DEMSAR et Sylvain DUBOIS, le 31 août 2002
Yawa GBODUI et Georget MASSON, le 21 septembre 2002



Réussite aux examens

Brevet des Collèges
Richard GAMARD
Mickaël TRANCHANT

Baccalauréat
Stève DUFLOS
Bastien DUSSAUSOY
Gaétan DUSSAUSOY
Mathilde DUSSAUSOY



RAPPEL DU CALENDRIER DES ACTIVITES DES ASSOCIATIONS POUR LE QUATRIÈME TRIMESTRE

Dimanche 13 octobre :	Loto du Foyer Rural à 13 h 30
Dimanche 08 novembre :	Assemblée Générale du Foyer Rural à 20 h 30
Dimanche 10 novembre :	Cross
Lundi 11 novembre :	Repas des Anciens
Dimanche 17 novembre :	Loto de l'Amicale Beuvardoise à 13 h 30
Dimanche 01 décembre :	Marché de Noël
Les 6-7-8 décembre :	Manifestations du Téléthon 2002

Le C.A.T.M. informe...

Les Anciens Combattants de 39/45 et d'Algérie de Beuvarde sont invités, avec leur drapeau, au ravivage de la Flamme sacrée à Paris à l'Arc de Triomphe de l'Étoile, le samedi 19 octobre 2002, à 18 heures 30.

Jean Gouault

Ouverture du secrétariat d e Mairie au public

Mardi 10h - 12h
Mercredi 14h - 15h30
Jeudi 16h - 18h

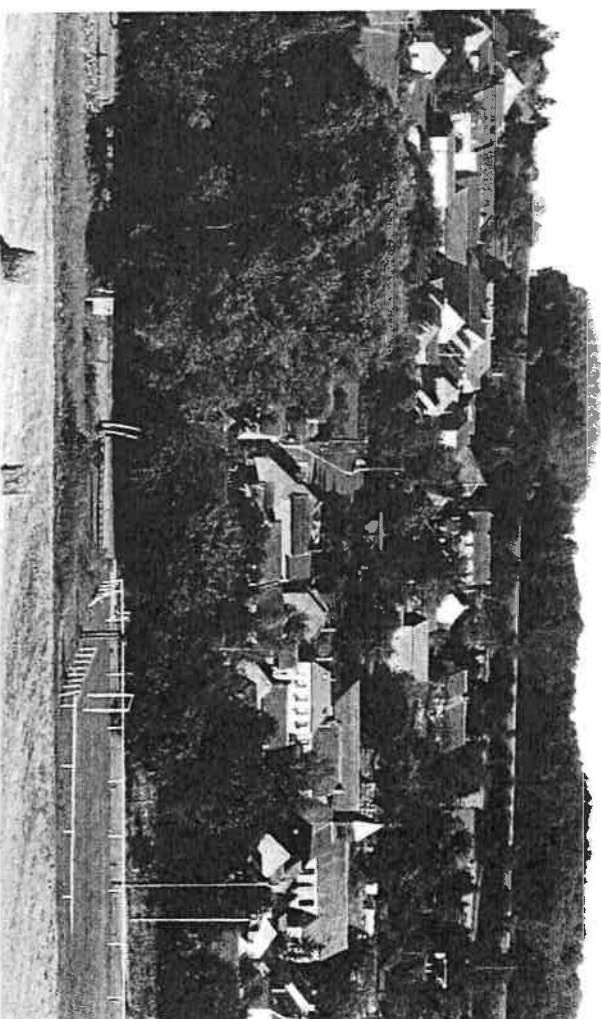
Ouverture du dépôt à partir du 1er octobre 2002

Samedi 08h30 - 10h30

Pour les dépôts exceptionnels, demandez la clé au secrétariat de Mairie

BEUVARDES

UN VILLAGE ET SON JOURNAL



N°23 — octobre 2002

La course de côtes et le slalom, vous connaissez ? Et la Formule 2 ?

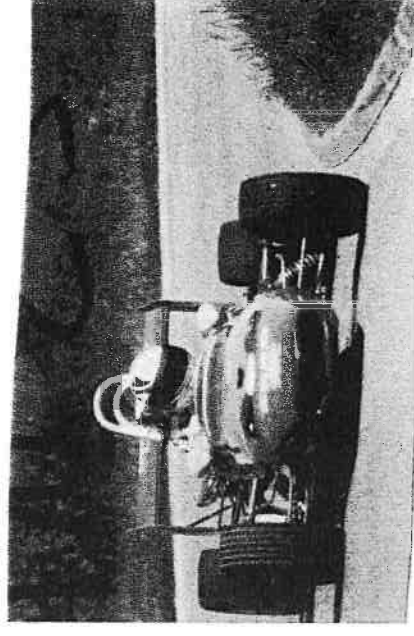


A Beauverdès, nous avons un artiste en la matière: **René Bachelin**, « Néné » ou « Pied de vigne » pour les amis. Sa réputation, il la doit à sa personnalité, à son palmarès et à sa voiture.

René a vingt-cinq ans de carrière; vingt-cinq ans de côtes, de virages, de slaloms, de prises de risques, surtout les jours de pluie ou de grêle (!). « On se fait peur » dit-il; mais c'est plus fort que lui et le plaisir de piloter est là. Malgré les sorties de route, les tonneaux, la casse du matériel – mais pas du pilote, jamais blessé – le bilan de toutes ces années c'est le bon classement aux arrivées: rarement plus loin que la deuxième place ! Il fait les championnats régionaux en France et les internationaux en Belgique où il se classe successivement 1^e, 2^e, 1^{er}, puis 3^e.

Tout cela demande des qualités physiques – la vue, les réflexes – et mentales: « être calme, posé, tout en étant dans le coup dès la ligne de départ ».

L'entourage compte aussi. Son épouse d'abord, toujours encourageante et aidante dans les prises de décisions. Ensuite l'esprit de « famille » et la solidarité des copains du GDR 77 qui lui prêtent leur voiture lorsqu'il casse la sienne comme en 89 !



Justement, sa voiture, parlons-en; elle est unique en France. C'est la **monoplace Martini MW 02** qu'il conduit et bichonne depuis 1980, lorsqu'il a échangé sa dauphine proto 1300cc contre ce petit bolide de 115 cv arrivé 2^e derrière Beltoise sur le circuit de Reims ! Classée voiture de collection, elle bondit toujours à l'assaut des côtes.

Et pour ce résultat, il en faut des réglages. C'est un vrai travail d'équipe: Patrick Dongé au garage de l'île à Château, Pascal Fonte à la SPDO, Michel Petit à Nesles et René lui-même bien sûr, qui met un point d'honneur à investir le moins possible et est très fier de son « système débrouille ».

Les projets de « Néné » pour l'an prochain ? Les Régionaux en France et surtout les Internationaux en **Belgique** où il est toujours « invité » et où il trouve une ambiance exceptionnelle. Il n'ira pas seul puisque, depuis peu, son fils **Philippe** s'est lancé à son tour; les débuts sont prometteurs avec deux places de 2^e aux championnats régionaux ! Tous nos vœux de réussite et longue route aux pilotes...

Françoise Muñoz

Démarchage à domicile

Attention, quelques entreprises ou particuliers se présentent en Mairie pour nous informer de leur passage. Nous les recevons, prenons leur identité mais nous leur interdisons de se présenter au nom de la Mairie. Si tel est le cas, je vous conseille de ne pas les recevoir. Si leur attitude vous paraît suspecte, prévenez la Mairie ou le Maire directement.

Les bois, les champignons et les chasseurs

La cueillette des champignons dans les bois communaux est autorisée pour les habitants de Beauverdès à condition de se munir de l'autorisation délivrée en Mairie.

Cette cueillette est réservée à un usage strictement personnel. L'accès aux bois est interdit la veille et le jour de la chasse afin d'éviter les accidents. Les jours de chasse sont affichés en Mairie.

Inscriptions sur la liste électorale

Vous pouvez vous inscrire muni d'une pièce d'identité ou de votre ancienne carte d'électeur à la Mairie.

La date-butoir est le 31 décembre 2002.

Soyez prévoyant car la Mairie sera fermée entre Noël et le Jour de l'An.

Le Maire

EDITO A L

Villages fleuris

Merci aux Beauverdois qui, par le fleurissement et l'embellissement de leur maison, rendent le village plus agréable. Ils ont ainsi permis à Beauverdès d'être deuxième dans sa catégorie au classement des villages fleuris de l'arrondissement.

Accueil

Bienvenue aux nouveaux habitants et bonne installation dans la commune. N'hésitez pas à venir en Mairie pour tous renseignements pratiques concernant la vie au village.

Impôts fonciers

Quelques personnes se sont inquiétées d'une grosse augmentation de leurs impôts fonciers. Deux raisons peuvent être à l'origine de cette augmentation :

- La maison avait un classement et une surface minimisée et le réajustement paraît normal,
- Une erreur s'est glissée dans le calcul et un simple courrier au Centre des Impôts et le passage du contrôleur peuvent rétablir la situation.

Les explications et les démarches à suivre ont été exposées dans le précédent journal.

ZOOM SUR DEUX PILOTES DE COURSE BEUVARDOIS :

Christophe BEAUFORT et René BACHELIN

Pour une passion commune, le **sport automobile**, ils ont deux parcours différents.

Pour **Christophe Beaufort**, « mordu » depuis l'âge de dix-huit ans, le coup de pouce de départ lui a été donné par René Bachelin. Et c'est comme **pilote de rallyes** que Christophe se distingue en participant, par exemple, à la Coupe de France des Rallyes Asphalte.

Avec dix à douze rallyes par an, il en fait des kilomètres! Citons: le Rallye des Vosges, ainsi que de nombreux rallyes régionaux...

En 2001, avec son co-pilote **José de Ahneda**, il est finaliste à Amiens: 82^e parmi les 150 meilleurs équipages de France. Le 25 août dernier, au Rallye des Coteaux Champenois à Reims, il est classé 3^e dans sa catégorie, 48^e au général.



L'autre spécialité de Christophe, c'est le **Rallye Tout Terrain** qu'il pratique comme co-pilote avec José ils inversent donc les rôles sur leur **Buggy Renault** 2 litres 2 roues motrices. Ils participent au Championnat de France et seront au Rallye de Royan les 12 et 13 octobre prochains. Souhaitons-leur bonne route!



Tout cela au volant de sa **205 Peugeot**, moteur **1600 cc**, préparée, mise au point, entretenue et...réparée par Christophe le soir après le travail.

Il s'entraîne au circuit de Folembray et suit des stages de formation (pilottage sur glace et neige au circuit de l'Oisans aux Deux Alpes).

Il apprend ainsi à anticiper et à garder la maîtrise de soi en toutes circonstances. La position de conduite a son importance: les **manins** au volant à 10h10, la jambe à 45°, le regard vers l'horizon...

> **INFOS** > **INFOS** > **INFOS** > **INFOS** >

Commission des Bois

Si vous désirez un **affouage**, il est **urgent** de vous inscrire en Mairie, avant le **15 octobre 2002**. La distribution des affouages se fera fin octobre.

L'abattage des bois devra être terminé pour le 15 janvier 2003.

Le partage du bois se fait sur la base de 1 stère sur 4 pour la commune.

Pascal Dussaussoy

Garderie préscolaire

Rappel aux parents

La garderie, assurée par Valérie Lourdez, au Foyer Rural, est ouverte de 7h15 à 9h et de 16h20 à 18h30.

Le tarif est de 1€60 par séance.

L'inscription est possible à tout moment.

COMMUNAUTÉ DE COMMUNES

Un **Centre de Loisirs** sans hébergement pour les **enfants de 4 à 11 ans**, fonctionnera pendant les vacances de Toussaint dans le **Foyer Rural de Beuvardes du 24 au 25 octobre** et du **28 au 31 octobre**.

Diverses activités sont prévues: **pêche, piscine, rencontre** avec le Centre de Loisirs de Condé en Brié...

Pour les parents intéressés, les bulletins de pré-inscription sont disponibles à l'école de Beuvardes. Pour plus de renseignements téléphoner au

03 23 82 11 68 (Communauté de Communes) ou

03 23 71 20 53 (Denis Muñoz)

Denis Muñoz

Le Petit Journal n° 24 sortira en décembre. N'hésitez pas à y participer en faisant parvenir vos articles au Comité de rédaction.

Marc Lebeau 6, les Tilleuls 02130 Beuvardes. Tél : 0323712064

En colère

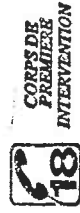
Il nous a été donné de constater que l'abri-car situé route de Château-Thierry avait subi des détériorations et des "tags".

Les jeunes, certainement en "âge de raison", qui commettent ces actes de vandalisme ne semblent pas se rendre compte des manques de respect significatifs :

- À l'égard des plus jeunes qui souhaitent attendre les cars à l'abri du mauvais temps,
- À l'égard des contribuables...

Pour notre part, nous avons décidé de porter plainte pour "détérioration de biens publics". De plus, nous n'envisageons pas de réparations des abris-cars dans l'immédiat. Ce n'est pas aux contribuables de subir éternellement le vandalisme et ses conséquences...

Noël Bellier



La Vie du Centre

Pour le **Centre de Secours de Beauvardes**, la départementalisation est bien en marche. Le matériel, toujours plus performant pour assurer les missions nombreuses et diverses arrive régulièrement. Ceci est bénéfique pour le Centre mais le manque de place se fait cruellement sentir. Un agrandissement est à l'étude.

Cette année, le Centre compte deux nouvelles recrues : M^{lle} Emilie Decoster et M^r Matthieu Chapier. Trois autres recrues sont prévues pour 2003.

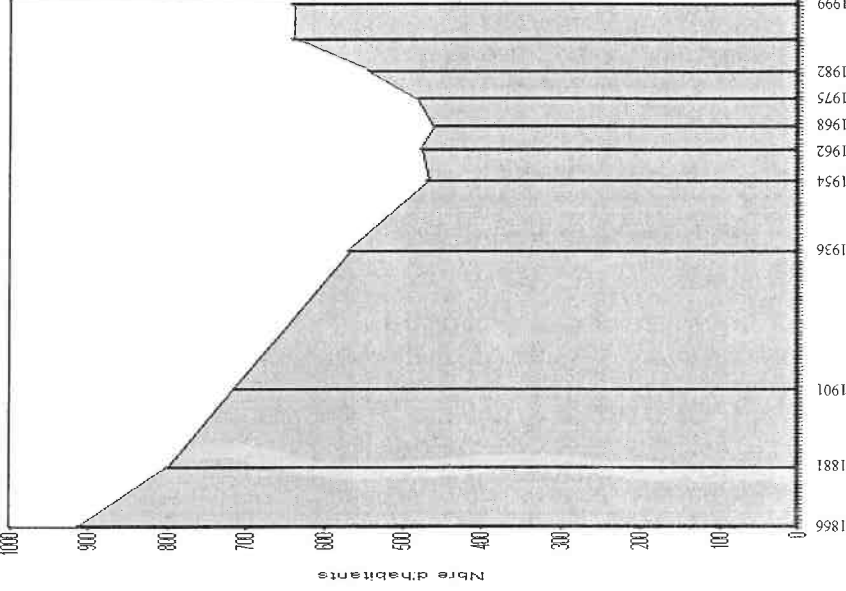
Un petit rappel en ce qui concerne la destruction d'insectes Depuis la départementalisation du 01 janvier 2002, la procédure d'appel est différente. Vous devez composer le "18" et le Centre de Traitement des Alertes (C.T.A.) qui vous indiquera la marche à suivre et le coût de l'intervention.

Pour tout autre renseignement (engagement, stages, etc...), vous pouvez vous adresser Au Chef de Centre de Beauvardes.

Le chef de Centre, Adjudant-Chef J. Rosendo

Évolution de la population de Beauvardes de 1866 à 2000

Années	1866	1881	1901	1936	1954	1962	1968	1975	1982	1990	2000
Nbre habitants	913	800	714	566	469	477	458	479	544	643	642



De l'exode rural à la rurbanisation.

100 ans de déclin : de 1866 à 1968, le travail se raréfie à la campagne (mécanisation de l'agriculture, concurrence de l'industrie et de la grande distribution pour l'artisanat et le commerce des villages).

30 ans de reprise : le développement de l'automobile permet de dissocier lieu de travail et résidence. La campagne redevient attractive (environnement, air pur, calme, espace) à condition d'être assez proche d'une zone urbaine pourvoiseuse d'emplois.

Beauvardes, par delà Château-Thierry est relié à l'agglomération parisienne.

A Beauvardes, l'inversion démographique a été amorcée dès la fin des années soixante puis soutenue par une politique volontariste de création de lotissements.

Raymonde Lebeau



L'école

Rentrée scolaire

Avec 130 élèves répartis sur 5 classes, la rentrée s'est bien déroulée.

Après l'Afrique et l'Amérique, cette année, l'équipe enseignante reste en Europe (Espagne, Italie, Pays scandinaves, France...)

Espérons que notre projet connaîtra autant de succès que les années précédentes.

Les enseignants

Infos

La Compagnie "Les 3 Chardons" viendra présenter un spectacle "Mirabelle et ses amis" aux élèves de la maternelle au CE, à l'école de Beuvardes

Pendant la semaine du goût, du 14 au 20 octobre, les enfants auront le plaisir de goûter aux saveurs des petits déjeuners espagnols, anglais, allemands.

Le défilé d'Halloween, si le temps le permet, aura lieu le mardi 22 octobre après-midi.

Pensez aux bonbons le long du parcours.

Les enseignants

ASSEMBLEE GENERALE DE L'ASSOCIATION DE PARENTS D'ELÈVES

Les nouveaux membres du bureau, élus le 8 octobre, sont:

M. Lafleur Xavier (Beuvardes) : Président

Mme Lefèvre Muriel (Beuvardes) : Vice Présidente

Mme Bézard Magali (Epieds) : Secrétaire

Mme Brousse Peggy (Beuvardes) : Secrétaire adjointe

Mme L'enfant Marie-Noëlle (Beuvardes) : Trésorière

Mme Hammeury Maryline (Beuvardes) : Trésorière adjointe

M. Bernier Jean-Yves (Beuvardes) : Vice Président

M. Legueux Dominique (Le Charnel) : Vice Président

M. Pellegrini Pascal (Beuvardes) : Vice Président

Activités prévues pour le 1^{er} trimestre de l'année scolaire:

HALLOWEEN : Vente de citrouilles — **MARCHE DE NOËL** — **GRILLE DE NOËL**

Athlétisme

Tous les mercredis, de 14 heures à 15 heures 30, une dizaine de jeunes de 8 à 13 ans s'adonnent à l'athlétisme sous la direction d'Olivier Dogny, moniteur de l'Association Sportive de Château-Thierry.

Afin de mieux faire vivre cette activité, une participation plus importante serait la bienvenue.

Une quinzaine de participants permettrait la diminution des frais de chaque famille et la constitution d'un dossier plus solide pour la demande de subventions.

La disparition de cette activité serait dommageable pour les enfants qui, dès à présent, trouvent plaisir et avantage à bénéficier d'une activité physique, encadrée et sur place, et pour ceux qui auraient aimé y participer dans l'avenir.

Si votre enfant est intéressé(e), n'hésitez pas à vous renseigner à la Mairie.

Pour la commission "Sport", Marc Lebeau

Téléthon 2002

Le Téléthon se déroulera cette année les 6, 7 et 8 décembre 2002.

C'est Coigny qui coordonne les activités du collectif de communes participantes.

C'est donc à Coigny qu'auront lieu les animations principales : le loto, un spectacle de danse et le lâcher de ballons.

A Beuvardes, une première réunion des associations a eu lieu le jeudi 26 septembre pour prévoir l'animation particulière au village. L'idée retenue est celle d'une soirée dansante, au Foyer Rural, le vendredi soir.

Vous serez informés avec toutes les précisions nécessaires quand le projet sera définitivement au point.

De toute façon, préparez-vous à faire de ce nouveau Téléthon un succès semblable à ceux des années précédentes.

Marc Lebeau